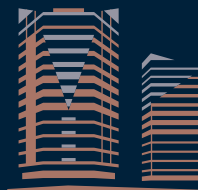


# АПАРТАМЕНТЫ

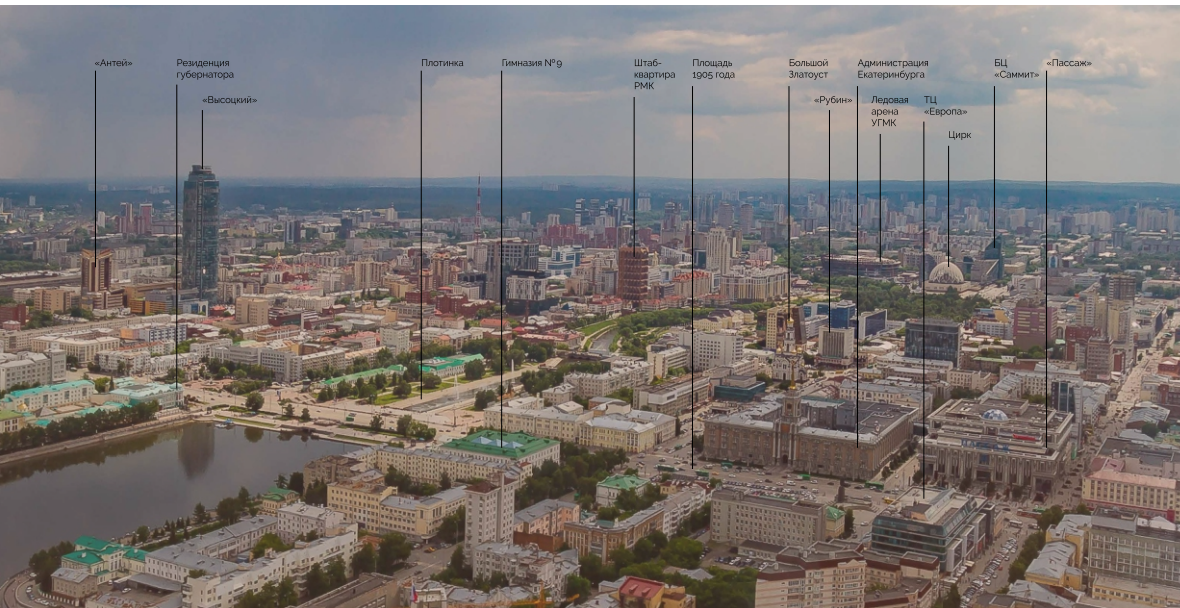


RE:VOLUTION TOWERS  
business apartments



## Локация:

Комплекс Re:Volution Towers уже возводится в центре Екатеринбурга, на улице Маршала Жукова – в престижном квартале рядом с Екатеринбург-City. Это деловой центр мегаполиса.



- **10 минут** до благоустроенной набережной Исетки;
- **10 минут** до Площади 1905 года;
- **10 минут** до статусной гимназии
- **10 минут** до Ельцин-центра и всей инфраструктуры City;
- **КОМЬЮНИТИ** людей, которые разделяют с вами общие ценности и взгляды на жизнь.

## МФК состоит из двух архитектурных и смысловых частей:

Первая часть – это стилобат, где разместятся паркинг, офисы, магазины, ресторан, клиники и сервисы для комфортной жизни. На кровле стилобата будет разбит просторный зеленый сквер;

Вторая часть – две 28-этажные башни с жилыми апартаментами.





## Эксклюзивный ландшафтный дизайн двора и прилегающей к комплексу территории,

разработанный компанией Urban Green. На кровле стилобатной части комплекса будет реализован уникальный проект благоустройства с игровыми и спортивными площадками для детей разных возрастов, площадками для отдыха взрослых, для занятий йогой на открытом воздухе, будет высажено несколько тысяч деревьев и кустарников, все малые архитектурные формы будут изготовлены по индивидуальным эскизам. Площадь благоустройства двора составляет 8600 кв. м.





## Обширная инфраструктура для резидентов

- помещения на 5 этаже обеих башен комплекса площадью 1000 кв. м отведены под инфраструктурные объекты комплекса и будут доступны только резидентам. В них разместятся зоны рецепции, где будут доступны различные сервисные услуги от управляющей компании в режиме 24/7, фитнес-центр, территория малого спорта (дартс, настольный теннис, аэро хоккей и т.д.), территория хранения сезонного инвентаря, парковка для колясок, комнаты «мама + малыш», coffe-point и бар с game-zone, помещения для временного присмотра за детьми и проведения детских/семейных праздников, переговорные комнаты, комнаты заботы о домашних животных, сервисные помещения управляющей компании. Такого наполнения нет ни в одном ЖК в Екатеринбурге.



## Строгий, лаконичный, но стильный и современный фасад

объекта будет притягивать взгляды горожан и станет настоящим украшением делового центра города, а архитектурная подсветка подчеркнет все достоинства комплекса и сделает его самой яркой доминантой в данной локации.



## Широкая квартирография

– проектом предусмотрены 1,2,3 и 4-х комнатные апартаменты площадью от 51 до 128 м<sup>2</sup>, с лаконичными и продуманными планировками и **с планировками формата «open space»**. Любой даже самый взыскательный потребитель сможет подобрать идеальный для себя вариант и реализовать самые смелые дизайнерские решения.

В большей части апартаментов будет выполнена отделка в формате «white box», а лоты со свободной планировкой будут передаваться дольщикам без отделки.

В апартаментах на 25,26 и 27 этажах – эксклюзивное панорамное остекление «в пол».

## Панорамные виды

из апартаментов на центр города и набережную.

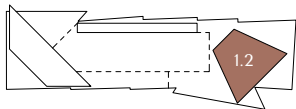
## Широкий набор помещений формата «street retail»

первые четыре этажа комплекса отводятся под коммерческую инфраструктуру площадью более 15 000 м<sup>2</sup>, которая будет доступна резидентам и жителям города. Резидентам комплекса будет организован доступ во все коммерческие помещения, не выходя на улицу за пределы комплекса.





# Башня 1.2 - 6 этаж



3В-4  
77,38 м<sup>2</sup>

3Г-4  
77,38 м<sup>2</sup>

1Е-2  
51,41 м<sup>2</sup>

1И-2  
51,38 м<sup>2</sup>

1Д-2  
50,64 м<sup>2</sup>

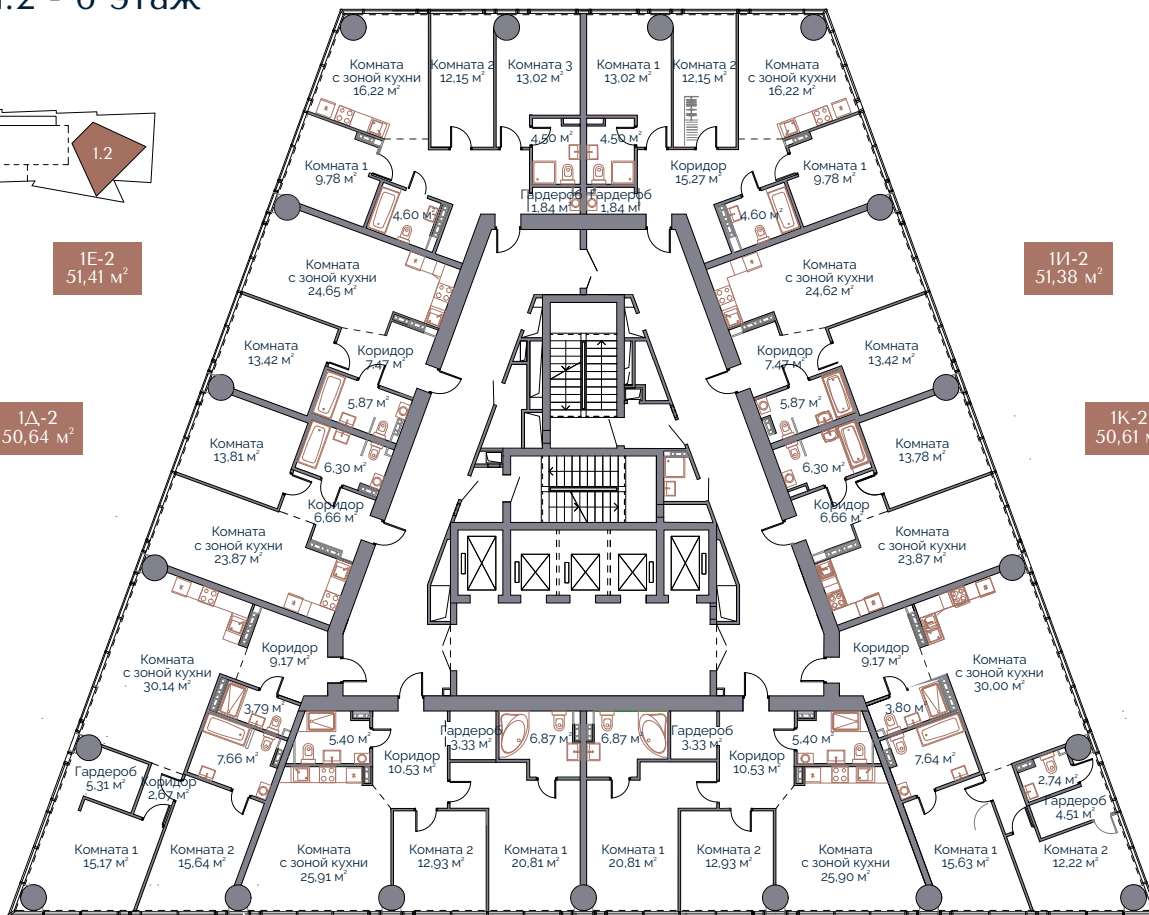
1К-2  
50,61 м<sup>2</sup>

2Е-3  
89,56 м<sup>2</sup>

2И-3  
88,51 м<sup>2</sup>

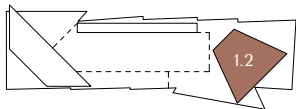
2Д-3  
85,78 м<sup>2</sup>

2К-3  
85,77 м<sup>2</sup>



# Башня 1.2

## Типовой этаж



3А-4  
104,41 м<sup>2</sup>

2В-3  
104,93 м<sup>2</sup>

1Б-2  
62,78 м<sup>2</sup>

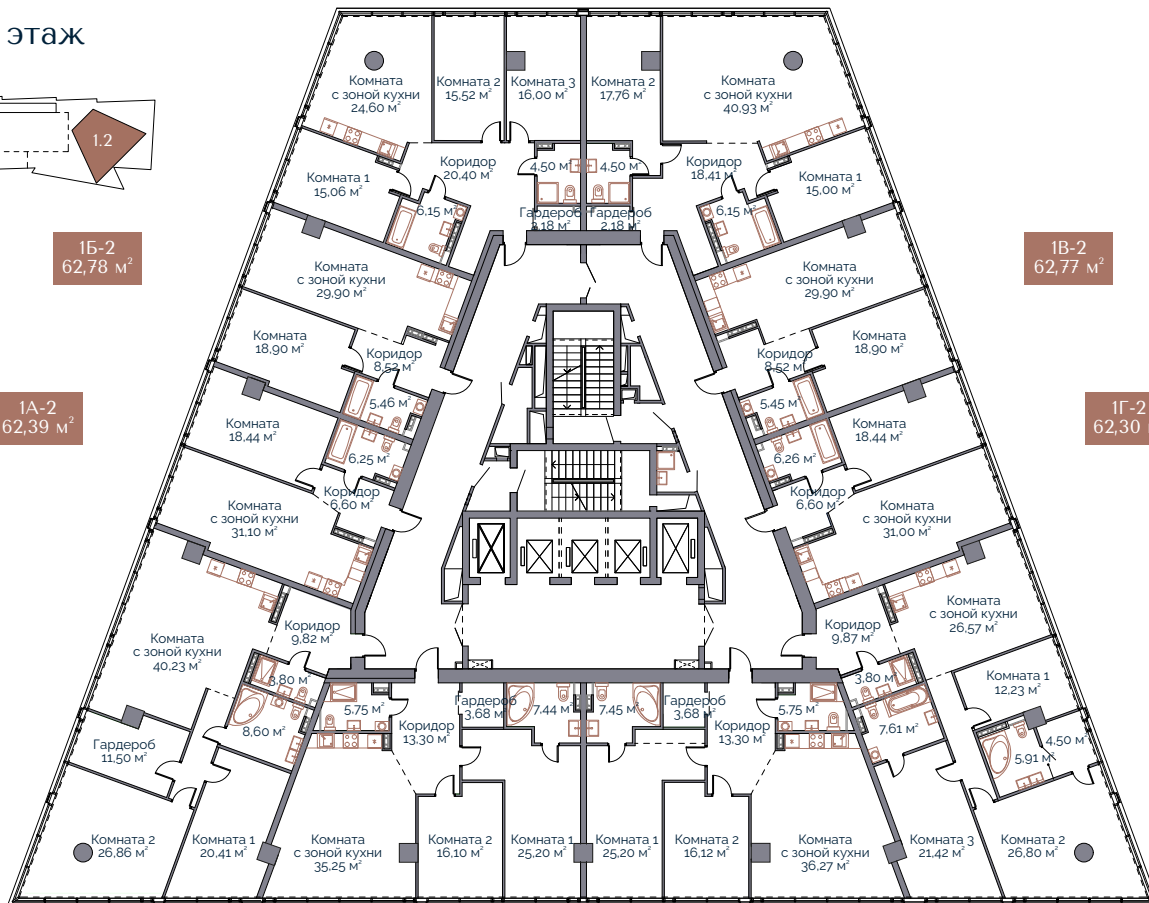
1В-2  
62,77 м<sup>2</sup>

1А-2  
62,39 м<sup>2</sup>

1Г-2  
62,30 м<sup>2</sup>

2Б-3  
127,10 м<sup>2</sup>

3Б-4  
125,28 м<sup>2</sup>

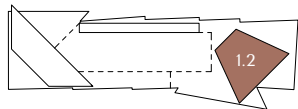


2А-3  
107,72 м<sup>2</sup>

2Г-3  
107,77 м<sup>2</sup>

# Башня 1.2 - 26 этаж

## Свободная планировка



3А-4  
107,62 м<sup>2</sup>

2В-3  
107,52 м<sup>2</sup>

1Б-2  
63,37 м<sup>2</sup>

1В-2  
63,37 м<sup>2</sup>

1А-2  
63,25 м<sup>2</sup>

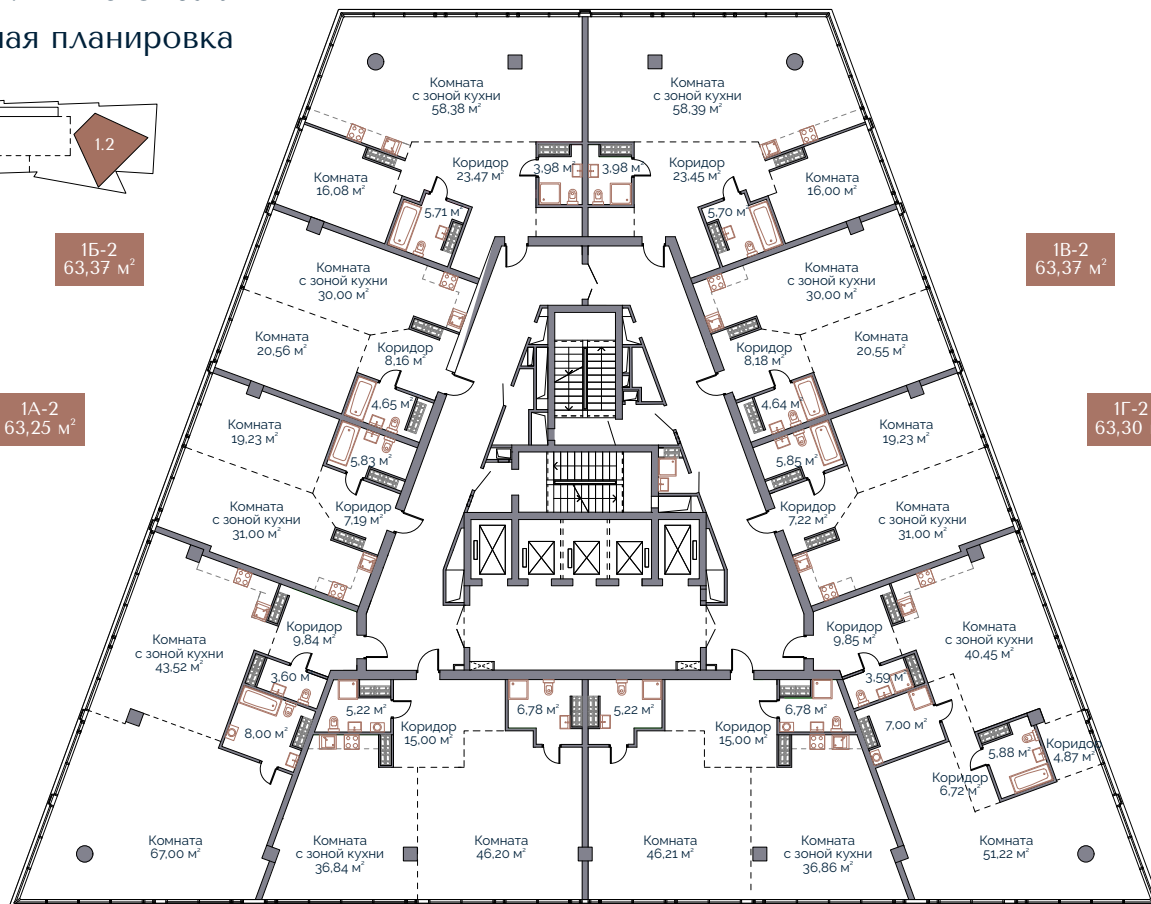
1Г-2  
63,30 м<sup>2</sup>

2Б-3  
131,96 м<sup>2</sup>

3Б-4  
129,58 м<sup>2</sup>

2А-3  
110,04 м<sup>2</sup>

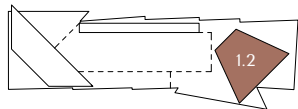
2Г-3  
110,07 м<sup>2</sup>





# Башня 1.2 - 27 этаж

## Свободная планировка



3А-4  
108,25 м<sup>2</sup>

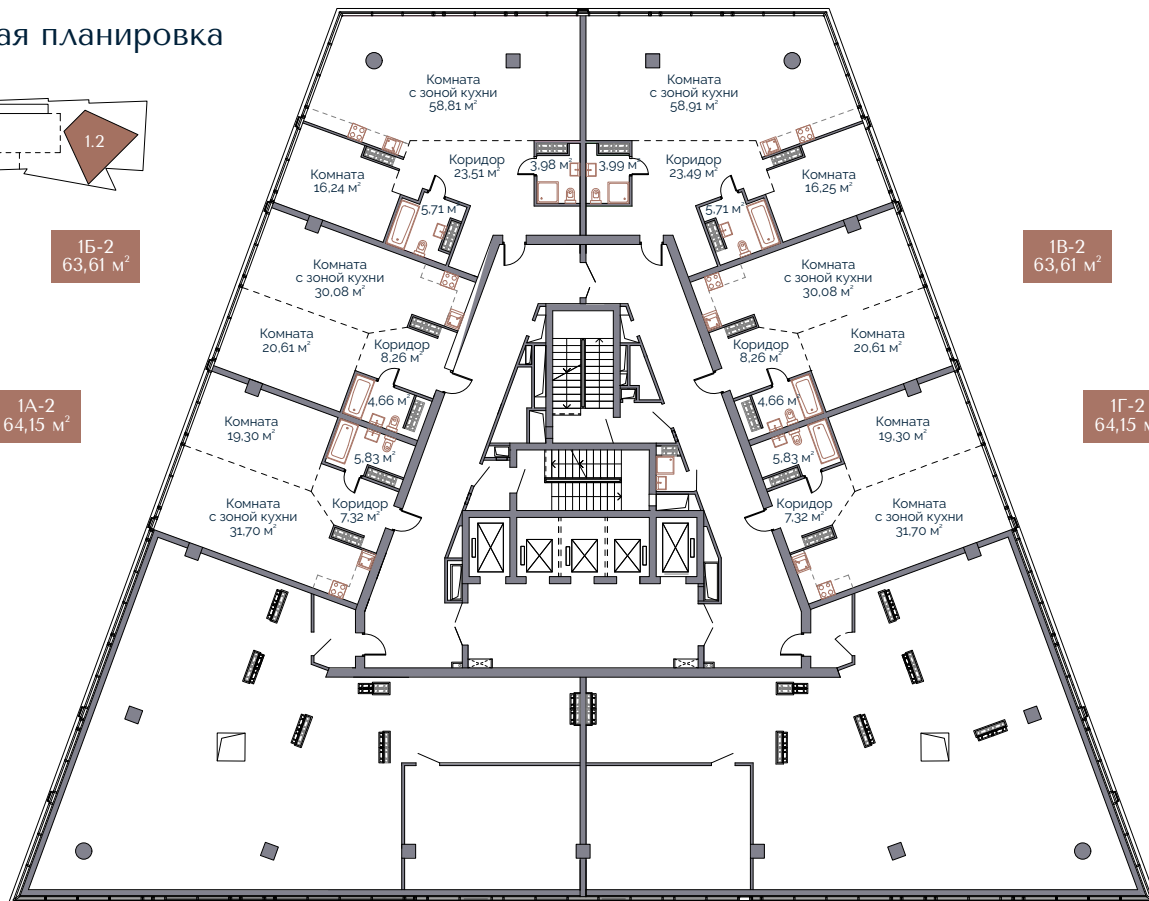
2В-3  
108,35 м<sup>2</sup>

1В-2  
63,61 м<sup>2</sup>

1А-2  
64,15 м<sup>2</sup>

1В-2  
63,61 м<sup>2</sup>

1Г-2  
64,15 м<sup>2</sup>



Профессиональная управляющая компания,  
которая будет гарантировать сервис на уровне отеля 5\* в режиме 24/7.

## Многоуровневый подземно-надземный паркинг

на **485 машиномест** решит очень актуальную для центра города проблему хранения личного автотранспорта, гарантируя резидентам комплекса безопасность и комфорт проживания. Паркинг будет оборудован индивидуальными станциями зарядки электромобилей.



Викулова, 59/1

Пн-пт 8:30-18:00

Тел.: +7 (343) 232-96-96

+7 (343) 232-96-58

E-mail: [info@an-nks.ru](mailto:info@an-nks.ru)



[revolutiontowers.ru](http://revolutiontowers.ru)



Застройщик: Общество с ограниченной ответственностью «Торговый центр по улице Жукова». Продажи осуществляются в соответствии с законом РФ № 214 «Об участии в долевом строительстве многоквартирных домов и иных объектов недвижимости». Ознакомиться с проектной декларацией можно на сайте [нашдом.рф](http://нашдом.рф). Застройщик оставляет за собой право в любое время вносить какие-либо изменения в данные предложения без предварительного уведомления.